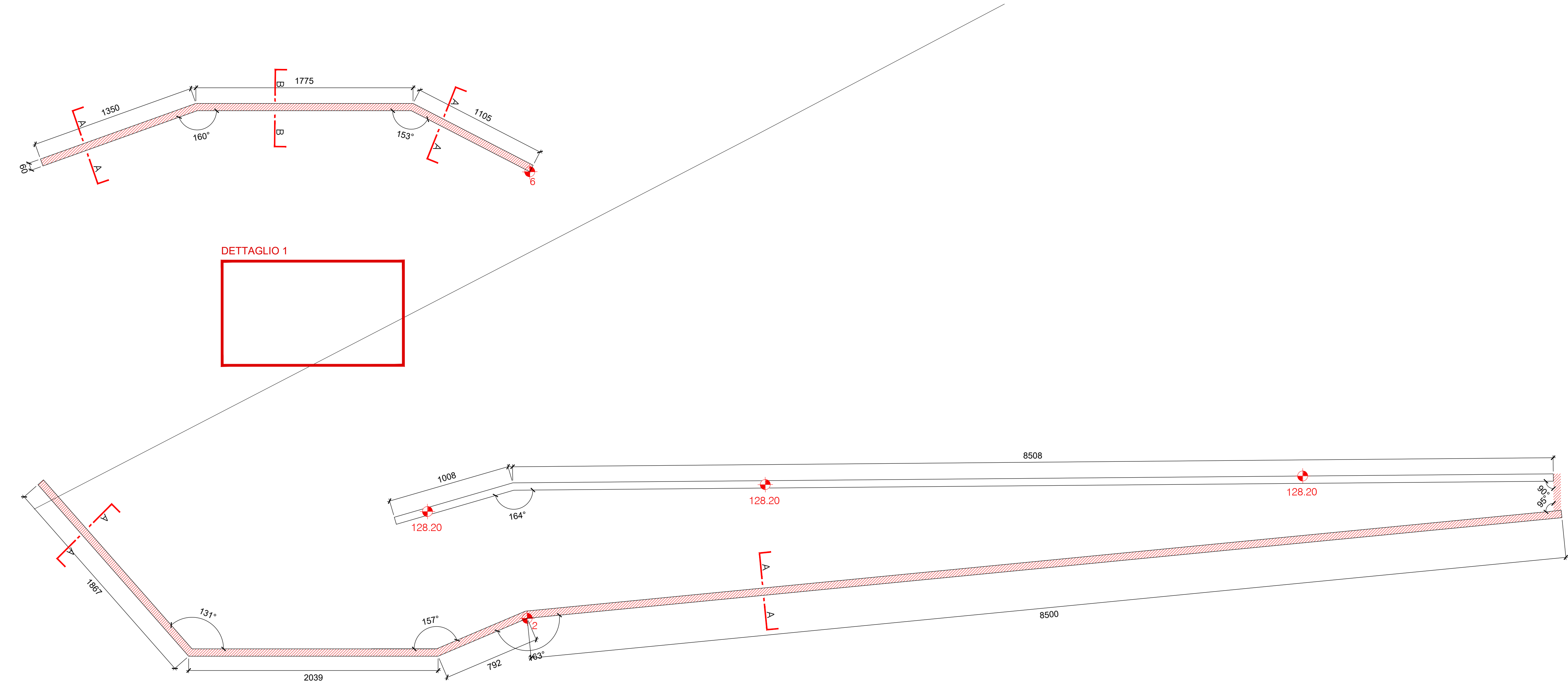
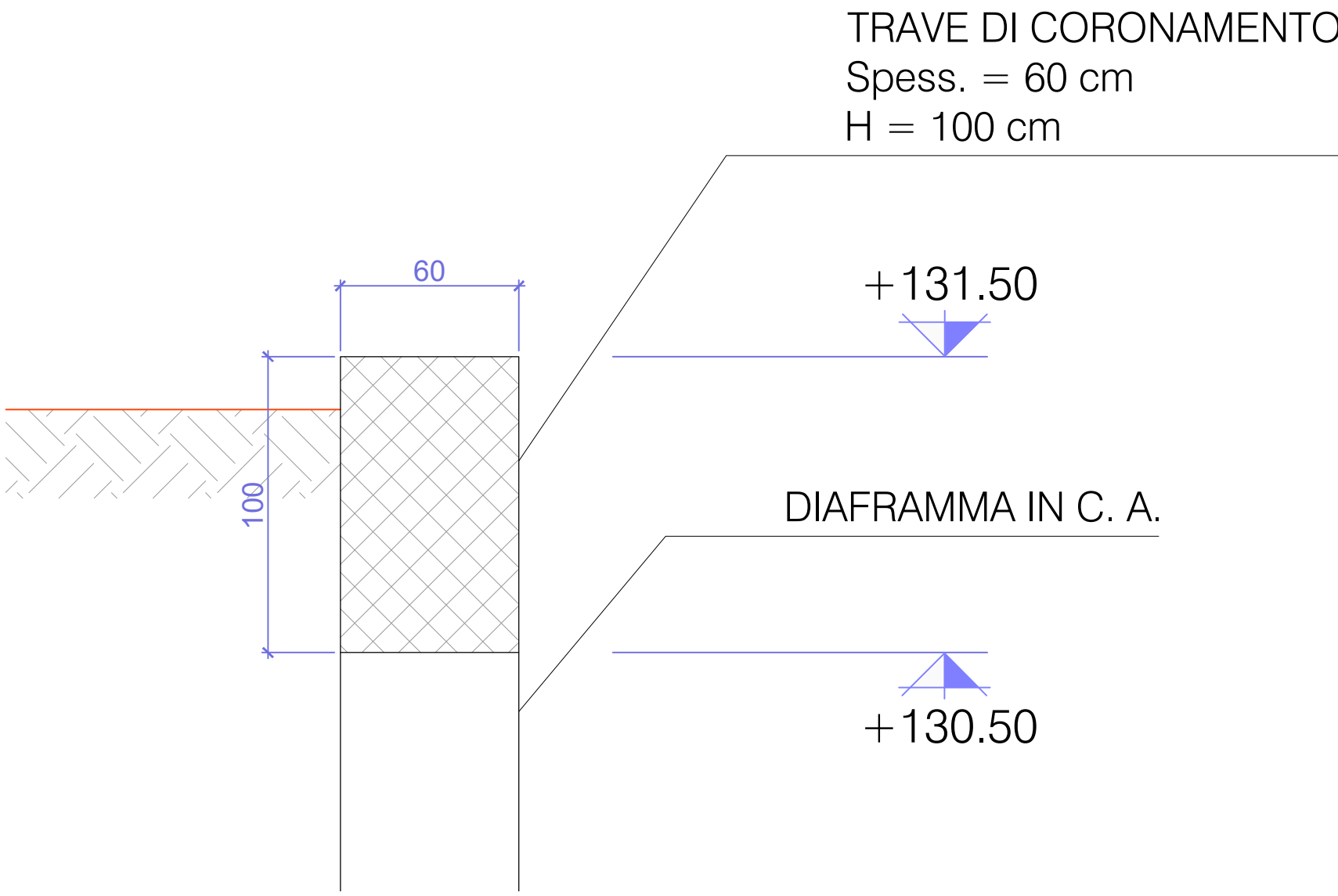


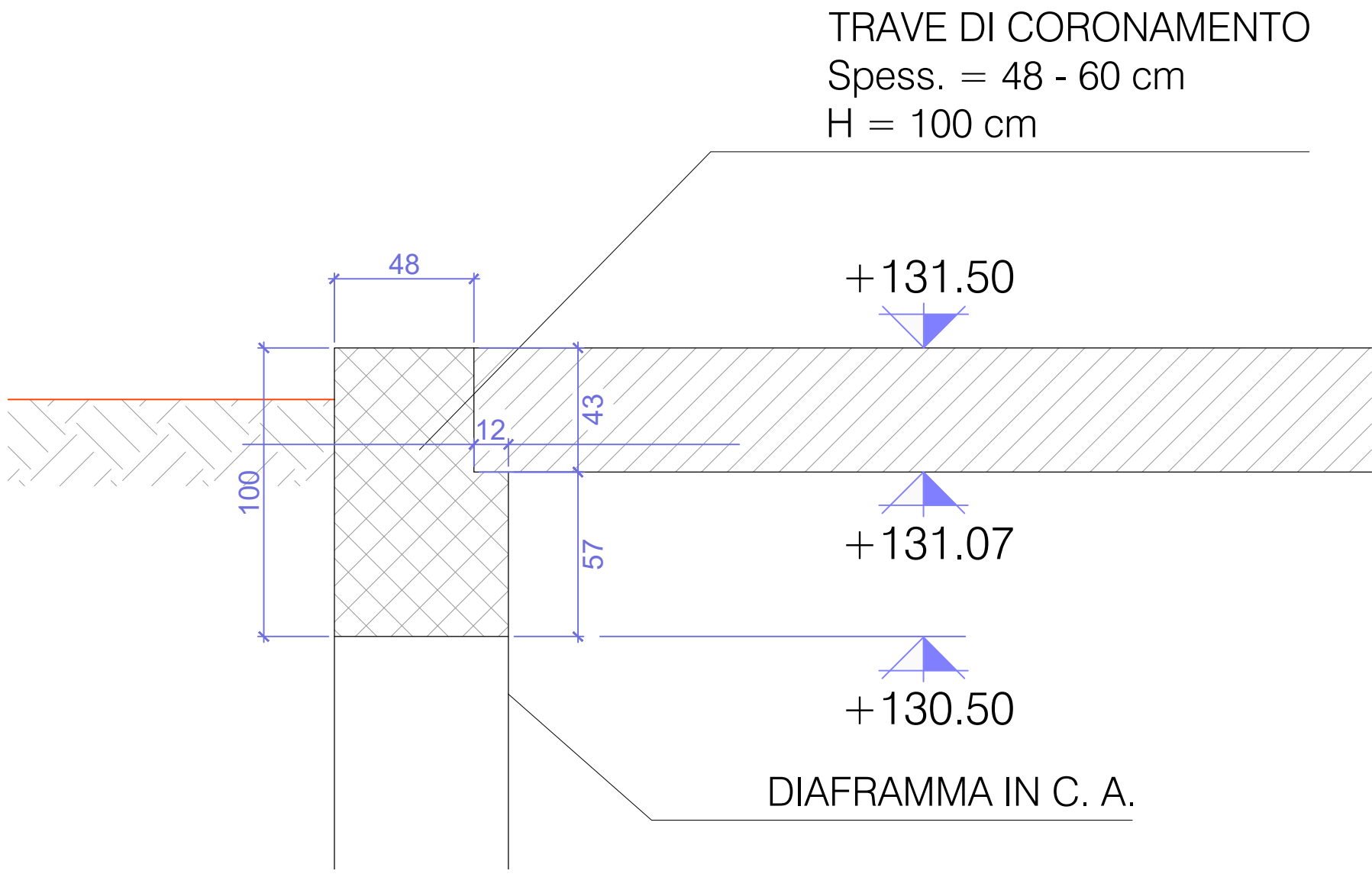
PIANTA - QUOTA 130.50
TRAVI DI CORONAMENTO
scala 1:200



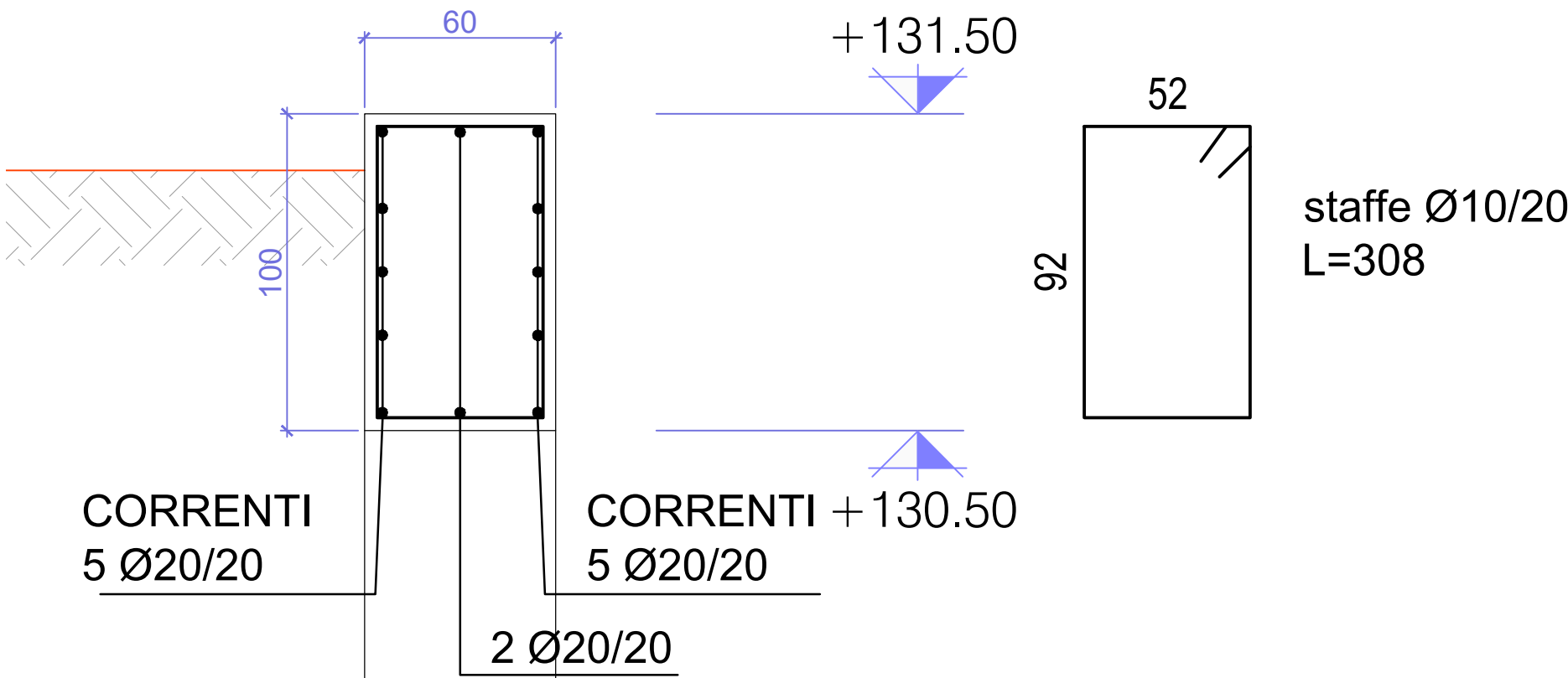
SEZIONE A-A
scala 1:20



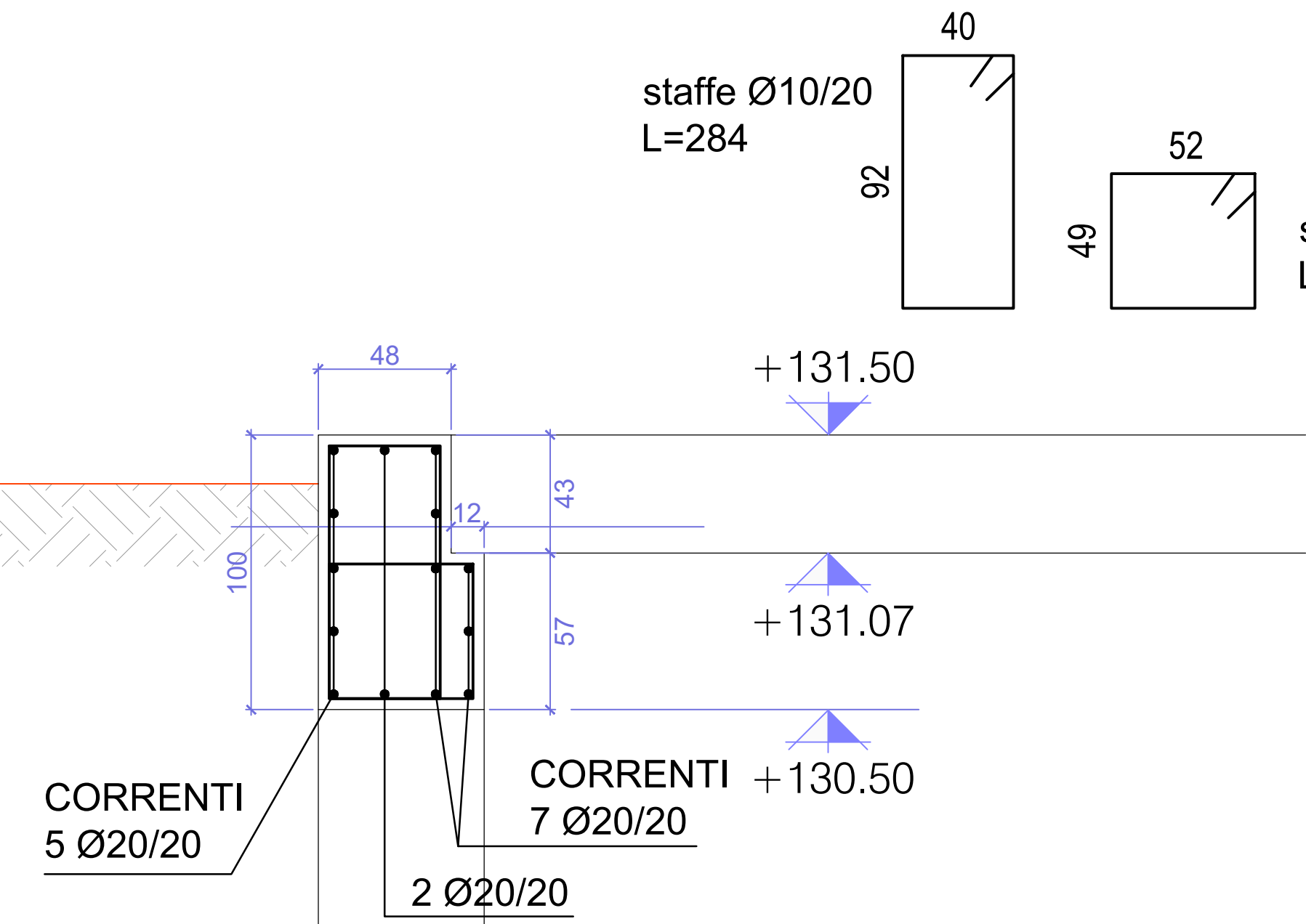
SEZIONE B-B
scala 1:20



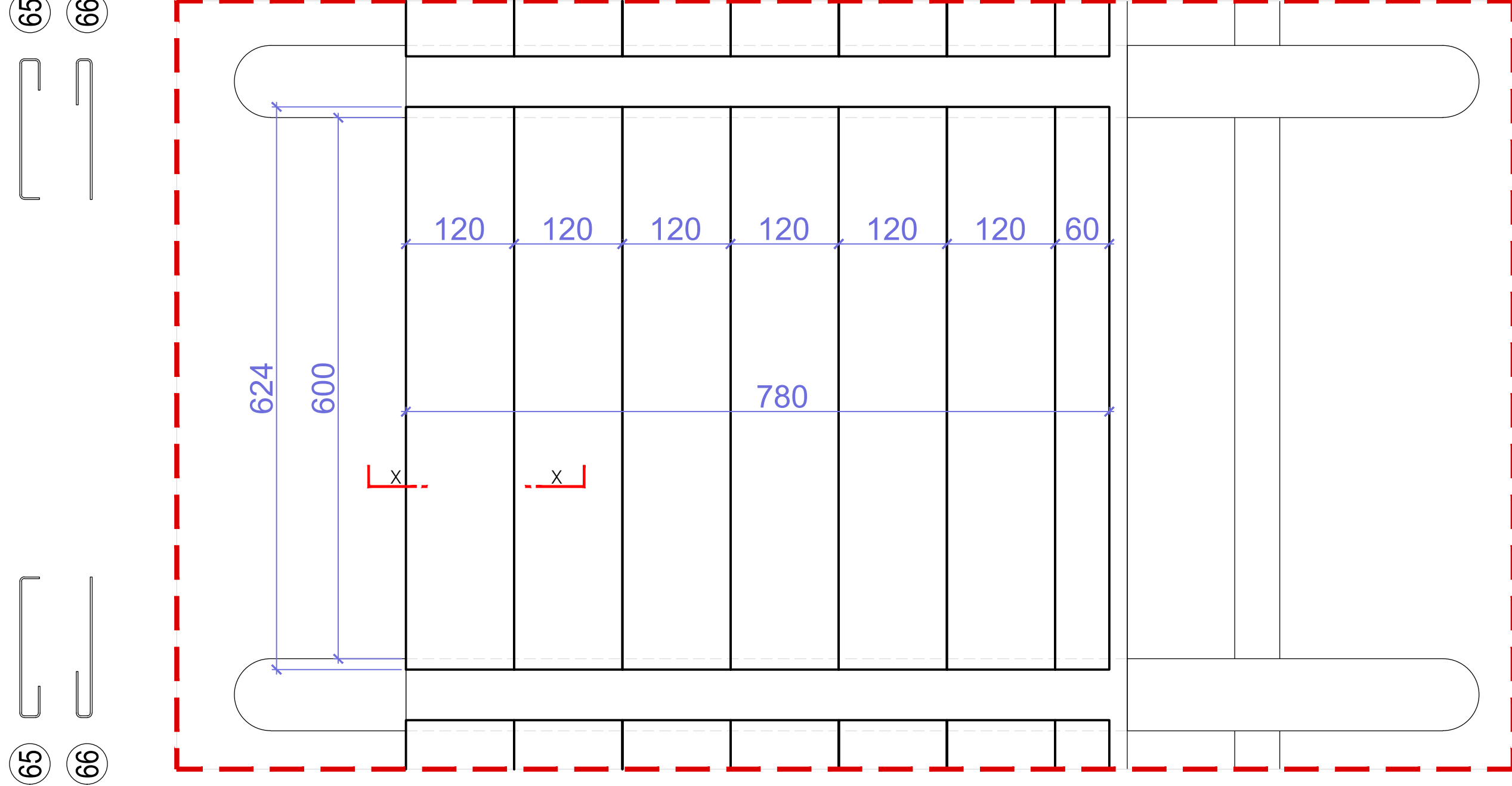
SEZIONE A-A
scala 1:20



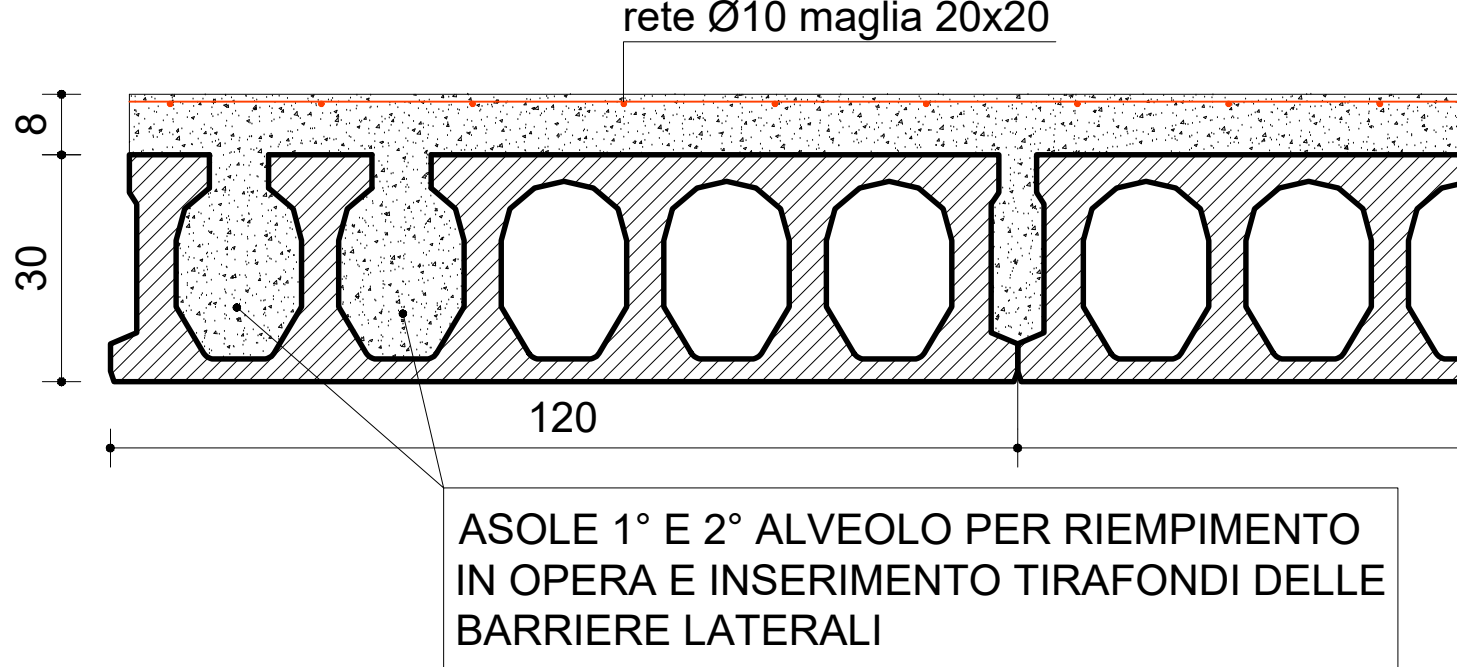
SEZIONE B-B
scala 1:20



SCHEMA TIPICO MONTAGGIO PANNELLO ALVEOLARE
DETTAGLIO 1
scala 1:50



SCHEMA TIPICA PANNELLO ALVEOLARE (h: 30+8)
SEZIONE X-X
scala 1:50



NOTE GENERALI

- DOVE NON DIVERSAMENTE INDICATO:
- LE DIMENSIONI SONO ESPRESSE IN cm
 - LE QUOTE IN ELEVAZIONE SONO ESPRESSE IN m
 - LE DIMENSIONI DEI PROFILI E DEI PIATTI SONO ESPRESSE IN mm
 - IL DIAMETRO DELLE BARRE D'ARMATURA È ESPRESSO IN mm
 - LA LUNGHEZZA DELLE BARRE D'ARMATURA È ESPRESSA IN cm
- DOVE NON DIVERSAMENTE INDICATO:
- LA SOVRAPPOSIZIONE DELLE BARRE D'ARMATURA È DI 500
 - TUTTE LE BARRE D'ARMATURA DEVONO TERMINARE CON UNA PIEGA A 90°, DI LUNGHEZZA ADEGUATA ALL'ELEMENTO STRUTTURALE CHE LE CONTIENE
 - L'IMPRESA APPALTATRICE DEVE CONTROLLARE LE LUNGHEZZE DELLE BARRE D'ARMATURA DEI PROFILI METALLICI PRIMA DELL'APPROVVIGIONAMENTO DEI MATERIALI E DEL TAGLIO DEGLI STESSI
 - LA LUNGHEZZA DI OGNI BARRA D'ARMATURA È CALCOLATA COME SOMMA DELLE LUNGHEZZE MISURATE ALL'ESTERNO DEL FERRO
- L = a+b+c+d

LA POSIZIONE DEI GIUNTI DOVRÀ ESSERE ADEGUATA IN FASE DI SVILUPPO DELLA PROGETTAZIONE COSTRUTTIVA IN FUNZIONE DELLA FASIZZAZIONE.

MATERIALI

- Calcestruzzo (UNI EN 206-1/UNI 11104):
- Calcestruzzo a prestazione garantita per paratie
 - Classe di resistenza a compressione: C28/35
 - Classe di esposizione: XC2 (Bagnato, raramente secco)
 - Copriferro netto: c = 55 mm
 - Dimensione massima nominale dell'aggregato: 25 mm
 - Classe di consistenza: S4 (slump da 16 a 21 cm)
- Calcestruzzo magro di sottofondazione:
- Classe di resistenza a compressione: C12/15
 - Classe di esposizione: XC2 (Bagnato, raramente secco)
 - Dimensione massima nominale dell'aggregato: 25 mm
 - Classe di consistenza: S4 (slump da 16 a 21 cm)

Acciaio per C.A.:

- B450C



AGENZIA INTERREGIONALE PER IL FIUME PO – PARMA
Strada Giuseppe Garibaldi 75, I-43121 Parma

LAVORI DI REALIZZAZIONE MANUFATTO DI
GRIGLIATURA LUNGO IL CANALE SCOLMATORE DI
NORD-OVEST (C.S.N.O.) IN LOCALITÀ CISLIANO (MI)

PROGETTO ESECUTIVO

ALLEGATO ARMATURE 6 di 6		N. 215
C.U.P. B88B20000340002	C.I.G. -	SCALA: varie
Commissa progettata 455.03510	Codice elaborato 455.03510	File PE-02-215-D-01.dwg

PROGETTAZIONE 		APPROVATO
PROGETTISTA: Ing. Roberto Keffer Ordine degli Ingegneri di Milano n. 10669		IL RESPONSABILE DEL PROCEDIMENTO Ing. Sabrina Canali
REDAZIONE -		VERIFICATO -
FEBBRAIO 2024 0		0.1 -
OTTOBRE 2021 0		0 -
DATA -		REVISIONE -
QUESTO DOCUMENTO NON POTRÀ ESSERE COPIATO, RIPRODOTTO O ALTRIMENTI PUBBLICATO IN TUTTO O IN PARTE SENZA IL CONSENSO SCRITTO DI AIPo		Nota -